

ENKARTERRI

2016ko ekaina

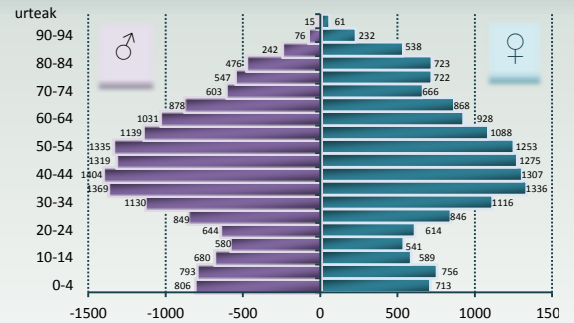
Güenes	6492 biz.
Gordexola	1716 biz.
Galdames	824 biz.
Zalla	8415 biz.
Sopuerta	2554 biz.
Balmaseda	7768 biz.
Artzetales	713 biz.
Trucios-Turtzioz	532 biz.
Karrantza Harana/ Valle de Carranza	2797 biz.
Lanestosa	277 biz.

10 udalerrri

Biztanleria: 32088 biztanle
Sexu-arrazoia: 0,98 (g/e)

Errolda 2014

ENKARTERRI 2014 - Populazio Piramidea



Zazpi udalerrri, biztanleriaren erdia baino gehiago dutenak, 64 urtetik gorakoaren proportzioan biztanleria nagusiagoa adierazten duten kintil gorenetan daude, besteak erdi-mailako kintiletan. Gabezi sozio-ekonomikoaren indizean, sekzio gehienak EAEkoekiko maila ertainetan daude.

Ez dago desberdintasunik tabako kontsumoan. Arriskutsua den alkohol kontsumoa txikiagoa da Enkarterrin EAEn baino, bai gizon zein emakumeengan. Barazki eta fruta kontsumoan ez dago alderik EAErekiko.

Ez dago alderik, EAerekiko Osasun-pertzepzio mailan eremuko biztanlerian. Gizonen bizi itxaropena EAEkoena baino zerbait txikiagoa da. Ospitaleratze maiztasun tasa EAEkoa baino txikiagoa da. Ez dago desberdintasunik hilkortasun gordinean.

Minbiziaren intzidentzia gorakorra da 2000tik aurrera, nabarmenagoa gizonengan emakumeengan baino. Ez dago alde esanguratsurik EAEko minbizi intzidentziarekiko; ez eta ere minbiziagatik hilkortasunean, ez minbizi guztietarako, ez kolon-ondeste minbizirako, ez birikako minbizirako, ez maman, ez prostatan, ez eta ere 65 urtetik beherako minbiziagatik hilkortasunean.

Hipertentsio arterial, hiperlipidemia eta diabetes prebalentziak EAEkoen antzerakoak dira. eta zerbait altuxeagoak. Bai emakume zein gizonengan, gaixotasun zerebrobaskularragatik ospitaleratze maiztasunak EAEkoak baino txikiagoak dira. Gizonezkoengan kardiopatia iskemikoak EAEn baino ospitaleratze gutxiago eta hilkortasun handiagoa agertzen du.

Alzheimer gaixotasunagatik eta beste demenziengatik emakumeen hilkortasuna EAEkoa baino txikiagoa da, nahiz eta aldea esanguratsua ez izan. Gizonetan, zirrosi hepatoagatik hilkortasuna EAEkoaren a baino handiagoa da; aldea ez da esanguratsua.

Buru-hilketagatik hilkortasuna EAEkoaren antzekoa da; eta buru-hiltze saiakerak EAEkoak baino maiztasun gutxiagoz ematen dira. Borondatezko haurdunaldi etete maiztasuna txikiagoa da Enkarterrin.

Adinari doitutako hilkortasuna handiagoa da Enkarterriko gizonengan, batez ere 75 urtetik gorakoaren zirkulazio sistemako gaixotasunen eraginez.

Legenda

- ESI / Eskualdea
- Kudeaketa Unitateak

Gabezi Indizea

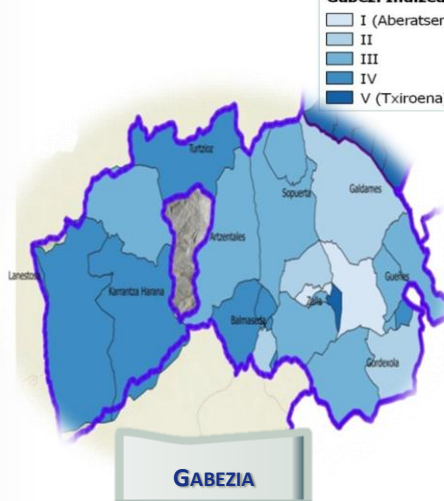
- I (Aberatsena)
- II
- III
- IV
- V (Txiroena)

Legenda

- ESI / Eskualdea
- Kudeaketa Unitateak

64 urtetik gorakoaren %

- %12 - 16,99 (gazteena)
- %17 - 17,99
- %18 - 19,99
- %20 - 21,99
- %22 - 32 (zaharrena)



Zaintza Epidemiologikaren Unitatea
Bizkaiko Lurralde Ordezkaritza
Rekalde zumardia, 39 A
48008 BILBAO
Tlf. 94 403 1590
epidemiologia-bizkaia@euskadi.eus

Gaia	Erakuslea	EAE	Bizkaia	Ezkerraldea Enkarterri	Portugalete	Santurtzi	ENKARTERRI	Meatzaldea
DETERMINANTE SOZIO-DEMOGRAFIKOAK								
<i>Pobrezia</i>	Errenta; familien batez besteko errenta (€). Eustat ⁽¹⁾	41 104	42 607	35 238	35 427	34 006	34 375	37 173
<i>Langabezia</i>	Langabezia; tasa (% erregistratutako langabezia). Lanbide ⁽²⁾	11,70	13,87	12,22	13,55	14,76	14,49	6,01
<i>Hezkuntza</i>	Bigarren Hezkuntza maila bukatu gabeko populazioa; 10 urtetik gorakoak eta ikasten ez daudenak (%). Eustat ⁽¹⁾	40,46	40,44	46,25	46,87	48,10	45,00	44,28
BIZITZA-ESTILO DETERMINANTEAK								
<i>Tabako kontsumoa</i>	Erretzaileak; gizonak; prebalentzia (%) ⁽⁴⁾	24,1	25,6	24,4	26,6-28,8	26,6-28,8	26,6-28,8	26,6-28,8
	Erretzaileak; emakumeak; prebalentzia (%) ⁽⁴⁾	18,7	18,3	15,3	15,1-16,7	15,1-16,7	15,1-16,7 16,7-17,9	15,1-16,7 16,7-17,9
<i>Alkoholaren arriskua kontsumoa</i>	Epe luzerako arrisku altuko kontsumoa; gizonak; prebalentzia (%) ⁽⁴⁾	25,1	25,1	15,5	17,3-20,0	20,0-22,1	17,3-20,0 20,0-22,1	17,3-20,0 20,0-22,1
	Epe luzerako arrisku altuko kontsumoa; emakumeak; prebalentzia (%) ⁽⁴⁾	14,7	14,3	10,1	10,5-12,6	7,0-10,5	7,0-10,5	7,0-10,5
<i>Dieta onuragarria</i>	Fruta/barazki eguneroko kontsumoa; gizonak; prebalentzia (%) ⁽⁴⁾	64,5	62,8	67,6	73,1-83,0	69,5-73,1 57,6-61,4	69,5-73,1 65,2-69,5	69,5-73,1 57,6-61,4
	Fruta/barazki eguneroko kontsumoa; emakumeak; prebalentzia (%) ⁽⁴⁾	73	72,2	81,4	77,0-80,5	77,0-80,5	80,5-84,8 77,0-80,5	80,5-84,8 74,2-77,0
<i>Jarduera fisikoa</i>	Lantoki edo ikastetxerako joan-etorri aktiboa; gizonak; prebalentzia (%) ⁽⁴⁾	16,5	16,4	...	13,7-16,1	6,3-10,4	6,3-10,4	6,3-10,4
	Lantoki edo ikastetxerako joan-etorri aktiboa; emakumeak; prebalentzia (%) ⁽⁴⁾	22,9	20,9	...	21,3-23,3	15,9-18,3	11,1-15,9 15,9-18,3	11,1-15,9 21,3-23,3
<i>Obesitatea</i>	Obesitate; gizonak; prebalentzia (%) ⁽⁴⁾	14,1	14,5	12,8	12,9-13,2	12,4-12,9	10,5-12,4 12,9-13,2	12,4-12,9 12,9-13,2
	Obesitate; emakumeak; prebalentzia (%) ⁽⁴⁾	12,3	12,8	8,3	11,6-12,3	12,8-13,5	12,8-13,5 13,5-14,3	12,8-13,5 13,5-14,3
BIZI –IRAUPENA								
<i>Bizi iraupena</i>	Bizi-iraupena jaiotzan. Gizonak (urteak) ⁽³⁾	79,54	79,21	78,96	79,95	79,08	78,51	78,04
	Bizi-iraupena jaiotzan. Emakumeak (urteak) ⁽³⁾	86,43	86,28	86,31	87,34	86,62	86,14	85,79
	Bizi-iraupena 65 urtetan. Gizonak (urteak) ⁽³⁾	18,86	18,67	18,44	19,01	18,60	18,10	17,84
	Bizi-iraupena 65 urtetan. Emakumeak (urteak) ⁽³⁾	23,9	23,81	23,89	24,38	24,21	24,20	22,68
MORBI-MORTALITATE OROKORRA								
<i>Osasun pertzepzioa</i>	Norberaren osasuna txartzat dutenak; gizonak; prebalentzia (%) ⁽⁴⁾	16,7	16,0	12,0	14,9-15,5	14,2-14,9	11,4-13,6 14,2-14,9	13,6-14,2 14,2-14,9
	Norberaren osasuna txartzat dutenak; emakumeak; prebalentzia (%) ⁽⁴⁾	19,6	22,1	18,8	23,5-26,0	22,0-23,5	18,6-20,1 22,0-23,5	18,6-20,1 22,0-23,5
<i>Ospitalizazioa</i>	Ospitalen frekuentazioa, kausa oro. /1000 ⁽⁵⁾	145,13	138,67	138,93	139,65	140,87	129,06	143,77
<i>Hilkortasuna</i>	Hilkortasuna, kausa oro; hilkortasun tasa /100 000 ⁽³⁾	909,55	923,2	933,16	866,81	923,71	953,33	1 026,70
MORBI-MORTALITATEA, KAUSA ESPEZIFIKOAK								
<i>Minbiza, hilkortasuna gazteengan</i>	Minbiza; gizonak, <65 urte; hilkortasun tasa /100 000 ⁽³⁾	114,55	119,43	125,56	114,44	122,77	120,25	147,34
	Minbiza; emakumeak, <65 urte; hilkortasun tasa /100 000 ⁽³⁾	67,64	68,41	67,78	69,71	79,68	66,23	53,87
<i>Minbiza kokapen nagusienetan: birrikak, bularra, prostata</i>	Kolon-ondesteko minbiza; gizonak; intzidentzi tasa /100 000 ⁽⁶⁾	125,69	131,18	140,38	138,01	142,57	128,74	153,46
	Kolon-ondesteko minbiza; gizonak; hilkortasun tasa /100 000 ⁽³⁾	49,11	51,73	56,76	52,38	57,84	55,87	61,44
	Kolon-ondesteko minbiza; emakumeak; intzidentzi tasa /100 000 ⁽⁶⁾	68,99	72,42	72,21	64,48	88,11	68,42	82,85
	Kolon-ondesteko minbiza; emakumeak; hilkortasun tasa /100 000 ⁽³⁾	27,33	28,34	25,18	24,19	26,93	19,66	29,26
	Birikako minbiza; gizonak; intzidentzi tasa /100 000 ⁽⁶⁾	103,53	110,06	113,82	118,29	111,03	110,72	112,84
	Birikako minbiza; gizonak; hilkortasun tasa /100 000 ⁽³⁾	84,61	90,48	94,56	90,50	93,49	95,94	100,70
	Birikako minbiza; emakumeak; intzidentzi tasa /100 000 ⁽⁶⁾	26,61	28,69	31,44	24,06	16,17	18,79	24,01
	Birikako minbiza; emakumeak; hilkortasun tasa /100 000 ⁽³⁾	21,08	21,46	16,30	17,27	17,98	12,81	16,71
	Bularreko minbiza; emakumeak; intzidentzi tasa /100 000 ⁽⁶⁾	124,72	124,11	122,88	144,12	114,61	112,57	113,12
	Bularreko minbiza; emakumeak; hilkortasun tasa /100 000 ⁽³⁾	29,58	30,79	31,56	34,69	36,52	24,58	28,02
Prostatiko minbiza; gizonak; intzidentzi tasa /100 000 ⁽⁶⁾	154,66	143,34	142,03	146,19	139,92	146,23	132,90	

Gaia	Erakuslea	EAE	Bizkaia	Ezkerraldea Enkarterri	Portugalete	Santurtzi	ENKARTERRI	Meatzaldea
Gaixotasun kardiobaskul.: hipertentsio arteriala, hiperlipidemiak, kardiopatia iskemikoa, garun hodietako gaixotasuna	Hipertentsio arteriala; gizonak; prebalentzia (%) ⁽⁷⁾	17,38	18,06	17,34	18,40	16,5	18,5	16,1
	Hipertentsio arteriala; emakumeak; prebalentzia (%) ⁽⁷⁾	17,63	18,56	18,93	19,55	19,0	19,1	17,4
	Hiperlipidemiak; gizonaK; prebalentzia (%) ⁽⁷⁾	14,04	15,26	14,80	16,1	14,7	15,0	13,1
	Hiperlipidemiak; emakumeak; prebalentzia (%) ⁽⁷⁾	13,09	15,32	15,20	16,8	15,5	14,4	12,6
	Kardiopatia iskemikoa; gizonak; ospitaletako alden tasa /100 000 ⁽⁵⁾	384,57	373,44	392,58	372,80	390,97	289,39	515,99
	Kardiopatia iskemikoa; gizonak; hilkortasun tasa /100 000 ⁽³⁾	83,86	90,15	88,68	75,77	91,04	117,12	79,15
	Kardiopatia iskemikoa; emakumeak; ospitaletako alden tasa /100 000 ⁽⁵⁾	129,45	128,77	141,32	124,24	156,24	121,60	164,73
	Kardiopatia iskemikoa; emakumeak; hilkortasun tasa /100 000 ⁽³⁾⁽⁷⁾	49,34	51,79	40,07	39,84	35,06	44,24	43,27
	Garun hodietako gaix.; gizonak; ospitaletako alden tasa /100 000 ⁽⁵⁾	299,58	282,89	236,63	197,79	263,46	228,52	266,22
Garun hodietako gaix.; gizonak; hilkortasun tasa /100 000 ⁽³⁾	57,99	58,81	55,19	50,58	53,21	56,78	63,15	
Garun hodietako gaix.; emakumeak; ospitaletako alden tasa /100 000 ⁽⁵⁾	253,65	230,54	176,15	161,05	214,78	195,18	126,81	
Garun hodietako gaix.; emakumeak; hilkortasun tasa /100 000 ⁽³⁾	72,65	75,95	77,72	63,17	72,80	87,85	94,30	
Arnas bideetako gaixotasunak: BGBK, tuberkulosia	Biriketako gaixot. butxatzaile kronikoa; gizonak; prebalentzia (%) ⁽⁷⁾	2,04	2,08	2,49	2,28	2,82	2,10	2,55
	Biriketako gaixot. butxatzaile kronikoa ; emakumeak; prebalentzia (%) ⁽⁷⁾	0,87	0,86	0,86	0,84	0,86	0,69	0,96
	Tuberkulosia; batez besteko urteko tasa /100 000 ⁽⁸⁾	16,39	15,76	14,62	13,20	18,09	12,19	13,99
Nerbio-sistemako gaixotasunak: Alzheimer; demenziak, baskularrak eta besteak	Alzheimer; gizonak; hilkortasun tasa /100 000 ⁽³⁾	17,69	18,13	16,63	19,16	9,48	16,69	23,21
	Alzheimer; emakumeak; hilkortasun tasa /100 000 ⁽³⁾	42,44	40,34	32,74	29,51	34,19	31,83	36,73
	Dementziak; gizonak; hilkortasun tasa /100 000 ⁽³⁾	33,72	35,02	34,18	29,69	36,43	27,78	44,70
	Dementziak; emakumeak; hilkortasun tasa /100 000 ⁽³⁾	64,58	65,54	67,95	67,60	65,62	51,59	88,25
Liseri aparatoko gaixotasunak: gibelesko zirrosia	Gibelesko zirrosia; gizonak; hilkortasun tasa /100 000 ⁽³⁾	18,34	19,14	19,55	16,31	17,00	31,18	17,18
	Gibelesko zirrosia; emakumeak; hilkortasun tasa /100 000 ⁽³⁾	7,35	7,81	7,09	9,64	3,83	7,25	7,51
Gaixotasun endokrinoak: diabetes mellitus	Diabetes mellitus; gizonak; prebalentzia (%) ⁽⁷⁾	6,84	5,85	6,36	6,68	6,90	6,04	5,53
	Diabetes mellitus; emakumeak; prebalentzia (%) ⁽⁷⁾	4,73	4,83	5,83	6,12	6,08	5,75	5,47
Kanpo-kausak: femur-lepoko hausturak, trafiko istripuak, suizidioa	Femur-lepo hausturak, >65 urte; ospitaleko alden tasak /100 000 ⁽⁵⁾	538,94	545,20	540,81	465,78	406,64	805,43	595,96
	Trafiko istripuak; hilkortasun tasa /100 000 ⁽³⁾	4,25	4,16	3,84	0,77	3,34	6,98	5,52
	Suizidio saiakerak; ospitaleko alden tasak /100 000 ⁽⁵⁾	23,42	15,24	15,12	8,55	11,45	10,48	30,94
	Suizidioa; hilkortasun tasa /100 000 ⁽³⁾	7,61	7,25	6,42	4,42	7,50	10,32	4,57
TALDE AHULAK							18,5	
Emakumeak	Borondatezko haurdunaldi etenak; tasa /1000 haurdunaldi ⁽¹⁰⁾	9,72	9,90	7,41	8,51	8,69	5,71	6,16
	Babes sozial afektibo eskasa; gizonak; prebalentzia (%) ⁽⁴⁾	25,2	26,0	11,8	10,0-16,0	16,0-20,2	10,0-16,0	10,0-16,0
Babesa	Babes sozial afektibo eskasa; emakumeak; prebalentzia (%) ⁽⁴⁾	24,0	23,3	14,4	11,5-18,2	18,2-21,0	11,5-18,2 18,2-21,0	11,5-18,2 18,2-21,0

(1) Eustat - Euskal Estatistika Erakundea - Instituto Vasco de Estadística. (2013)
 (2) Lanbide. Enplegu eta Gizarte Politiketako Saila. (2016ko ots.)
 (3) Hilkortasun Erregistroa (2009-2013)
 (4) Osasun Inkesta 2013 (EAEOI): Osasun Saila. Eusko Jaurlaritzza. Plangintza, Antolamendu eta Ebaluazio Sanitarioko zuzendaria
 (5) Ospitaletako Alta Erregistroa (OAE): Osasun Saila. Eusko Jaurlaritzza. Osasun Publikoko Zuzendaritza eta Plangintza, Antolamendu eta Ebaluazio Sanitarioko zuzendaria (2012-2014 hirurtekoa)
 (6) Euskadiko Minbizi Erregistroa (RCME): Osasun Saila. Eusko Jaurlaritzza. Osasun Publikoko Zuzendaritza eta Plangintza, Antolamendu eta Ebaluazio Sanitarioko zuzendaria. (2008-2012 bosturtekoa)
 (7) Osabideko Kronikoen Erregistroa. Prebalentzia tasa gordina (2011)
 (8) Aitortu Beharreko Gaixotasunen Erregistroa (ABG) (2010-2014)
 (9) Jaiotzen Erregistroa (2012)
 (10) Haurdunaldiaren Borondatezko Etenduraren erregistroa (HBE) (2012)

Erakunde Sanitario Integratuetako, Bizkaiko eta osasun-eremuetako tasak, EAEko adinari estandarizatuak daude, konparazioak egin ahal izateko.

 EAEko balorea baino txarragoa (%95eko konfiantza tartean)
 (4) Oinarritzko Osasun eremuren bat EAEko 10 txarren artean dago.

 EAEko balorea baino hobea (%95eko konfiantza tartean)
 (4) Oinarritzko Osasun eremuren bat EAEko 10 onenen artean dago.

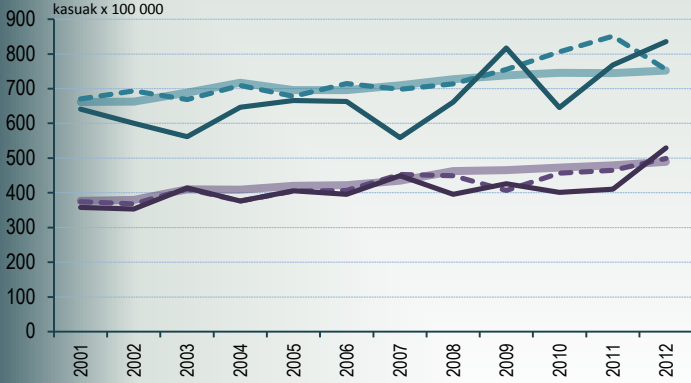
Enkarterri hurrengo oinarritzko osasun eremuak hartzen ditu EAEoIn: BALMASEDA, GÜEÑES eta ZALLA.
 - BALMASEDA-k hurrengo udalerririk hartzen ditu: ARTZENTALES, BALMASEDA, LANESTOSA, TURTZIOZ eta KARRANTZA HARANA.
 - GÜEÑES-ek GORDEXOLA eta GÜEÑES.
 - ZALLA-k hurrengoak hartzen ditu: GALDAMES, SOPUERTA eta ZALLA.

Erakusleen bilakaera

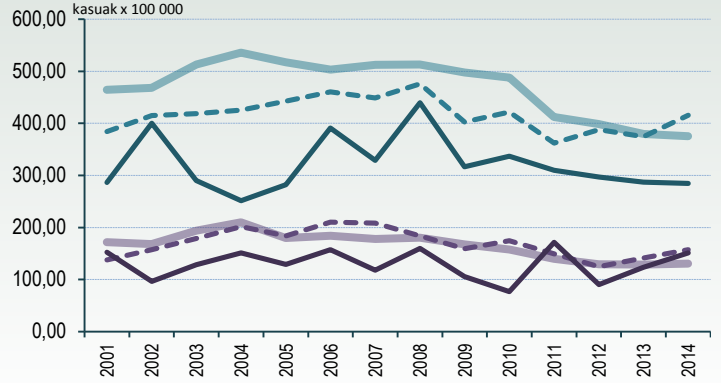
TASA ESTANDARIZATUAK EAEKO POPULAZIOARI DOITUAK



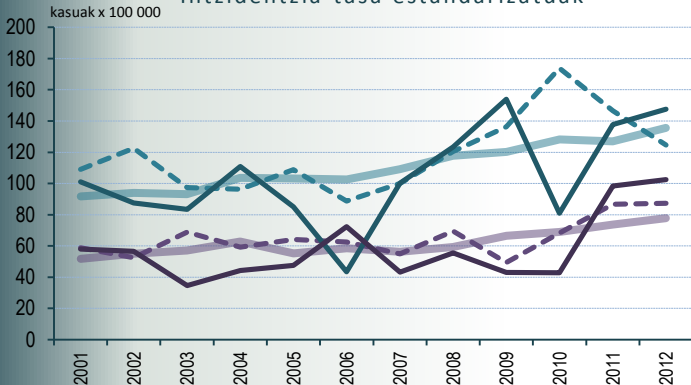
Minbizia. Kokapen guztiak
Intzidentzia tasa estandarizatuak



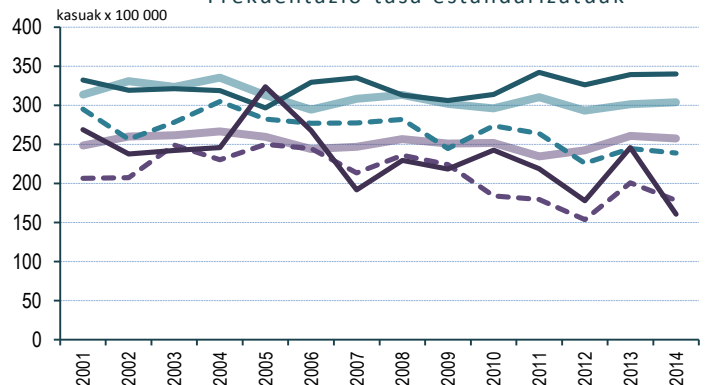
Kardiopatia iskemikoa
Frekuentazio tasa estandarizatuak



Kolon-ondesteko minbizia
Intzidentzia tasa estandarizatuak

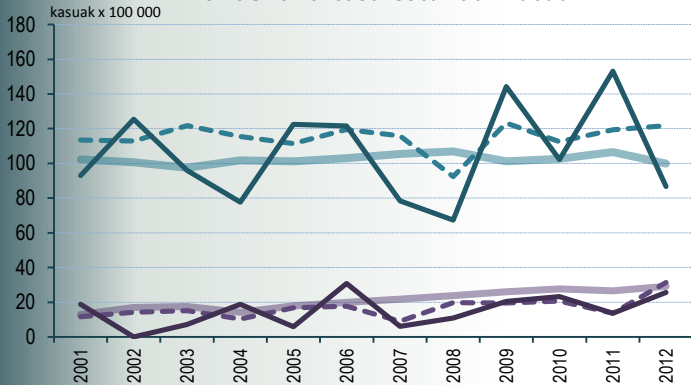


Garun-hodietako gaixotasuna
Frekuentazio tasa estandarizatuak



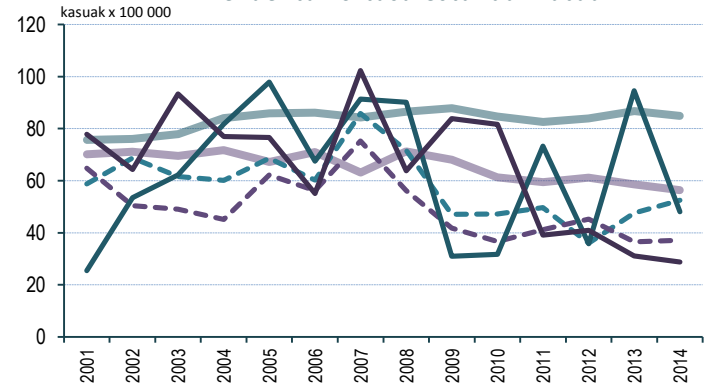
Birikako minbizia

Intzidentzia tasa estandarizatuak



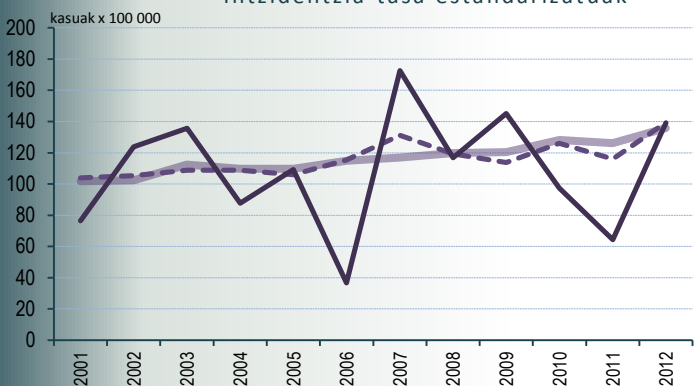
Diabetes mellitus

Frekuentazio tasa estandarizatuak



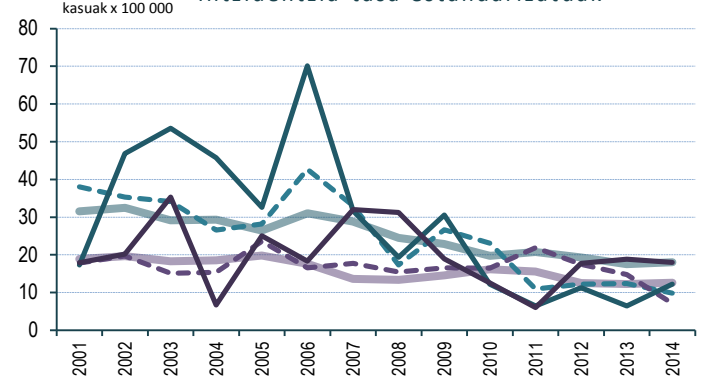
Emakumeen bularreko minbizia

Intzidentzia tasa estandarizatuak

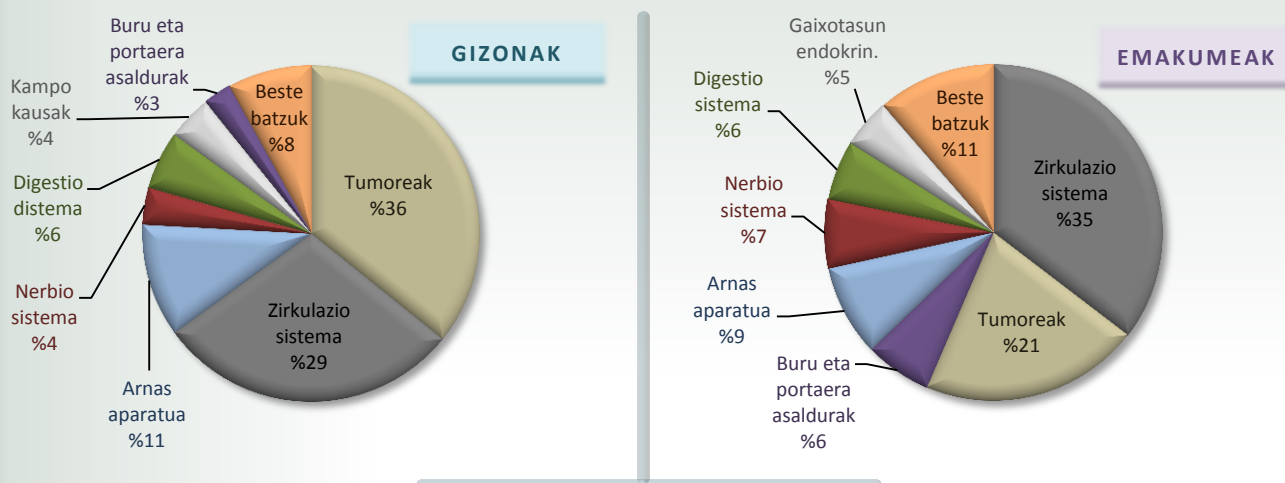


Tuberkulosia

Intzidentzia tasa estandarizatuak



HILKORTASUN PROPORZIONALA
HILDAKOAK (%) SEXUZ ETA KAUSA-TALDE NAGUSIEZ



KAUSAREN ARABERAKO HILDAKOAK ETA TASAK (19 talde nagusiak)
ENKARTERRI 2009-2013

	GIZONAK				EMAKUMEA			
	Heriotzak	Tasa Gordi.	Tasa Estand.	Tasa EAE	Heriotzak	Tasa Gordi.	Tasa Estand.	Tasa EAE
Gaix. infektzioak eta parasitarioak (I)	13	16,41	15,76	14,43	11	13,72	11,69	15,00
Tumoreak (II)	313	395,04	379,71	358,81	161	200,82	188,41	207,04
Odoleko eta org. hemat. gaix.; asa. imm. (III)	3	3,79	3,62	3,08	5	6,24	5,85	4,15
Gaix. endokrin., nutrizio eta metabolikoak (IV)	18	22,72	21,87	24,17	36	44,90	39,77	32,94
Buru eta portaera asaldurak (V)	24	30,29	27,78	35,86	49	61,12	52,77	66,04
Nerb.sist., begi eta belarriko gaix. (VI,VII,VIII)	31	39,13	37,52	42,56	50	62,37	55,18	65,46
Zirkulazio-sistemako gaixotasunak (IX)	255	321,84	303,79	254,50	271	338,03	294,75	265,85
Arnas aparatuko gaixotasunak (X)	95	119,90	111,38	94,66	67	83,57	72,56	72,97
Digestio sistemako gaixotasunak (XI)	49	61,84	59,75	46,60	44	54,88	48,94	39,78
Larruazal eta azalpeko ehuneko gaixot. (XII)	0	-	-	1,59	1	1,25	1,15	2,77
Sist. osteo. eta ehun konjuntiboko gaix. (XIII)	5	6,31	6,00	5,99	9	11,23	9,28	12,09
Genital eta gernu sistemako gaixot. (XIV)	24	30,29	27,68	18,37	23	28,69	24,96	19,87
Haurdunaldia, erditzea eta ondoko aroa (XV)	-	-	-	-	0	-	-	0,02
Gaixotasun perinatalak (XVI)	1	1,26	1,37	1,40	1	1,25	1,27	1,35
Sortzetiko malf. defor., eta an. kromos. (XVII)	0	-	-	2,08	3	3,74	3,89	1,67
Gaizki definitutako kausak (XVIII)	6	7,57	7,17	17,58	14	17,46	14,97	28,70
Kanpo kausak (XIX)	37	46,70	45,26	43,45	20	24,95	23,92	20,97
TOTAL	874	1103,08	1048,67	965,12	765	954,22	849,35	856,67

* Enkarterrin agertzen den gizonezkoen gehiegizko hilkortasuna, batez ere 75 urtetik gorakoen zirkulazio sistemak gaixotasunengatikoa da.

ADIERAZLEAK EREMU TXIKI, OINARRIZKO OSASUN-EREMU ETA UDALERRIEN ARABERA

1. ADIERAZLE SOZIOEKONOMIKOAK UDALERRIEN ARABERA 2001

http://www.osakidetza.euskadi.eus/r85-pkosag06/eu/contenidos/informacion/indica_socioeco_muni_2001/eu_priva/index.html

2. OSASUN PROFILA EAEOI-2013, EZKERRALDEA ENKARTERRI GURUTZETA ESI

http://www.osakidetza.euskadi.eus/contenidos/informacion/encuesta_salud_publicaciones/eu_escav13/adjuntos/ezkerra_enkarterrri.pdf

3. 2013KO OSASUNAREN EUSKAL INKESTAREN ATLASA OINARRIZKO OSASUN-EREMUEN ARABERA

http://www.osakidetza.euskadi.eus/contenidos/informacion/encuesta_salud_publicaciones/es_escav13/adjuntos/AtlasEremuTxiki.pdf

4. EUSKAL AUTONOMIA ERKIDEGOKO MINBIZIAREN HERRIZ HERRIKO ATLASA

http://www.osakidetza.euskadi.eus/contenidos/informacion/epidemiologica_publicaciones/es_epidemi/adjuntos/Atlas%20del%20Cancer.pdf

5. EREMU TXIKIETAKO HILKORTASUNAREN BILAKAERA (1996-2001 ETA 2002-2007)

http://www.osakidetza.euskadi.eus/r85-pkosag01/eu/contenidos/informacion/evo_morta_sec/eu_evomorta/index.html

6. HILKORTASUNA, OINARRIZKO OSASUN-EREMUEN ARABERA 1996-2003

http://www.osakidetza.euskadi.eus/r85-pkosag03/eu/contenidos/informacion/morta9603_zbs/eu_mortazbs/index.html

7. BIZI-ITXAROPENAREN DESBERDINTASUNAK, OINARRIZKO OSASUN-EREMUEN ARABERA 2006-2010

http://www.osakidetza.euskadi.eus/contenidos/informacion/osagin/eu_profesio/adjuntos/ot2015_1eus.pdf

8. EREMU TXIKIETAKO BIZI-ITXAROPENA JAIOTZEAN. 2001-2005 ALDIAN

http://www.osakidetza.euskadi.eus/r85-pkosag07/eu/contenidos/informacion/espevida_zbs_0105/eu_espev/index.html